

FINSTRAL NORD JAKOB-PANZER-STRASSE 6
BAUELEMENTE D-97469 GOCHSHEIM/SCHWEINFURT
VERTRIEBS GMBH TEL. +49 (0) 9721 6446 0
FAX +49 (0) 9721 6446 666
FINSTRAL@FINSTRAL.COM
WWW.FINSTRAL.DE

Technische Änderungen vorbehalten. Farbabweichungen zu Original-Produkten können drucktechnisch bedingt auftreten. Die Darstellung und Beschreibung der Produkte in den Prospekten haben lediglich indikativen Wert. Eine eventuelle Abweichung des gelieferten Produktes von jenem laut Werbematerial stellt keinen Mangel und keine Abweichung dar, nachdem lediglich die Bestellung als Maßstab herangezogen werden kann.

Bestell-Nr. 61-0208-00-01-02 / 2007

fmcc.it

BLOCKELEMENT SYSTEM 200.

MULTIFUNKTIONALES BAUEN MIT LANGZEITQUALITÄT.

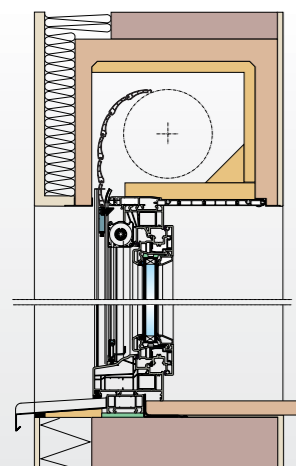
Fenster, Türen und Glasanbauten
FINSTRAL[®]



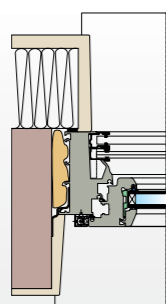
BLOCKELEMENT MIT MAXIROLLLADEN

Führungsschiene im Blockrahmen integriert

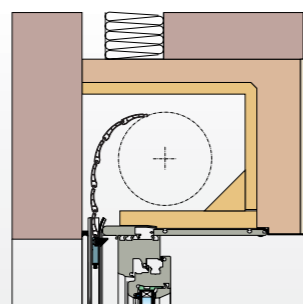
Blockelemente mit in den Rahmen integrierten Führungsschienen garantieren für dichte und gut gedämmte Bauanschlüsse im Neubau und in der Altbauernovierung. Auf Wunsch sind Insektengitter in das Blockelement integrierbar.



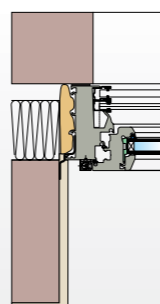
Blockelement und Mauerkasten-Rollladen mit Innenrevision und Insektengitter im Mauerwerk mit Vollwärmeschutz außen



Seitlicher Anschluss des Blockrahmens mit integrierten Führungsschienen für Maxirollladen und Insektengitter an das Mauerwerk mit Vollwärmeschutz außen



Anschluss oben: Zweischalen-Mauerwerk (z.B. Klinkermauerwerk) und halber Rollladenkasten, Blockelement mit integrierter Maxirollladen-Führungsschiene



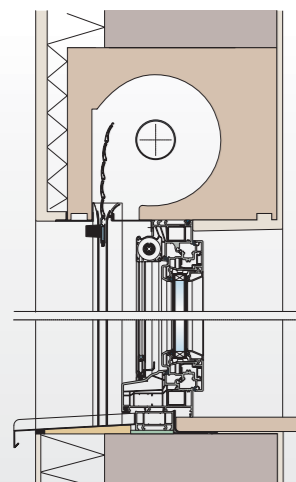
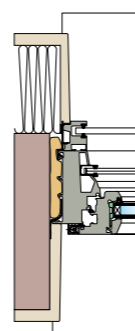
Seitlicher Anschluss des Blockrahmens als Überbrückung der Dämmebene des Zweischalen-Mauerwerks (z.B. Klinkermauerwerk)

BLOCKELEMENT MIT MAXIROLLLADEN IM MAUERKASTEN MIT AUSSENREVISION

Führungsschiene aufgesetzt

Der raumseitig geschlossene Rollladenkasten mit außenseitiger Revisionsöffnung weist eine hohe Luftdichtheit, Wärme- und Schalldämmung auf. Auf Wunsch lassen sich Insektengitter in das Blockelement integrieren.

Anschluss seitlich mit aufgesetzter Rollladenführung und Insektengitterführung in den Blockrahmen integriert. Die zweiteiligen Führungsschienen aus Alu-Grundprofil mit Putzkante und Kunststoff-Maxirollladen-Schiene sind besonders montagefreundlich und abnehmbar für eine nachträgliche Revision von außen.



Blockelement und Rollladenkasten mit Außenrevision und Insektengitter im Mauerwerk mit Vollwärmeschutz außen

Montageablauf



Rollladenpanzer einhängen und ganz hochfahren



Rollladenführung schräg von unten einführen und einrasten



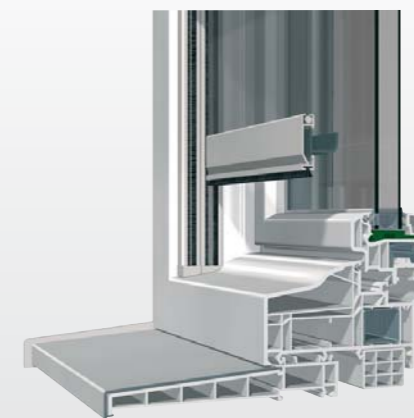
Revisionsblende positionieren und befestigen

BLOCKBLENDRAHMEN MITTELDICHTUNGSSYSTEM 200

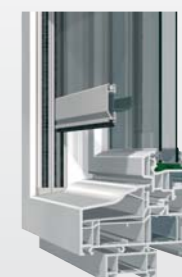
Der Blockblendrahmen hat eine Bautiefe von 124 mm. Als Flügelvarianten können die Flügel „Flächenversetzt“, „Classic-Line“, „Nova-Line“ oder „Verbundflügel KV“ des Mitteldichtungssystem 200 eingesetzt werden (siehe Seite 7).

Vorteilhafte Einsatzmöglichkeiten:

- bei zweischaligem Mauerwerk mit mittiger Dämmung (z.B. Klinkermauerwerk) zur Überbrückung der Dämmebene
- bei Mauerwerk mit Vollwärmeschutz außen in Kombination mit Mauerrollladenkasten mit Außenrevision
- bei Mauerwerk mit Vollwärmeschutz außen in Kombination mit Raffstore
- bei Erfordernis eines erhöhten wärmedämmten Bankanschlusses
- bei Renovierungen mit kompletter Demontage des alten Fensters, für eine verbesserte Abdeckung der Anschlussfuge durch den tiefen Rahmen
- bei allen genannten Bauanschlusssituationen ist ein in das Blockelement integriertes Insektengitter möglich, das sich komfortabel schließen und öffnen lässt. Insektengitter für Türen sind seitliche Abroller mit integrierten Führungsschienen in der Balkontürschwelle und mit einfachem Verschlussmechanismus mittels Magnet.



Blockelement mit wärmedämmtem Außenfensterbankanschluss

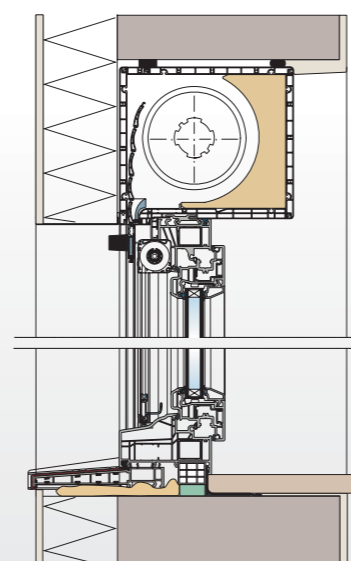


Blockelement mit wärmedämmtem Bankanschluss

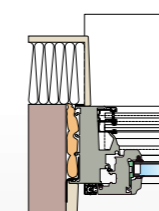
BLOCKELEMENT MIT MINIAUFSATZROLLLADEN

Führungsschiene im Blockrahmen integriert

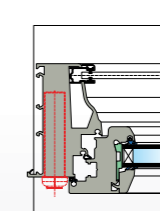
Blockelemente mit Miniaufsatzrollladen und in den Rahmen integrierten Führungsschienen sorgen für dichte und gedämmte Bauanschlüsse. Auf Wunsch sind Insektengitter in das Blockelement integrierbar.



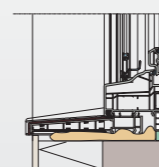
Blockelement mit Mini-Aufsatzrollladen und Insektengitter im Mauerwerk mit Vollwärmeschutz außen



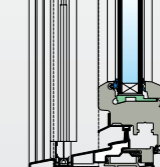
Seitlicher Anschluss des Blockrahmens mit integrierten Schienen für Minirollladen und Insektengitter an das Mauerwerk mit Vollwärmeschutz außen



Ganzeinlasswickler im Blendrahmen



Wärmedämmter Fensterbankanschluss an das Mauerwerk mit Vollwärmeschutz außen



Alu-Schwelle mit integrierter Insektengitter-Führungsschiene



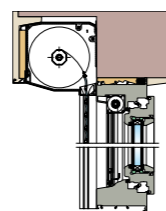
Innenansicht Blockelement-Tür mit Miniaufsatzrollladen und seitlichem Insektengitter

BLOCKELEMENT MIT VORSATZROLLADEN

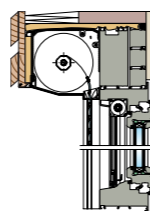
Beim Blockelement mit Vorsatzrollladen ist das Insektengitter in den Blendrahmen integriert und vertikal oder horizontal verschiebbar. Bei geschlossenem Insektengitter läuft die Endleiste bequem an den Blendrahmen.



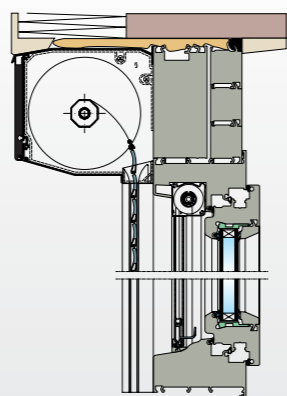
Außenansicht Blockelement mit Vorsatzkasten



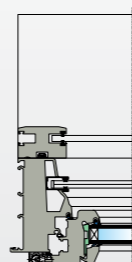
Anschluss oben Blockelement mit Vorsatzkasten eingeputzt



Anschluss oben Holzbau und Blockelement mit Vorsatzkasten



Vertikaler Schnitt Blockelement mit sichtbarem Vorsatzkasten und Insektengitter, der U-Wert der Verbreiterung beträgt $0,6 \text{ W/m}^2\text{K}$



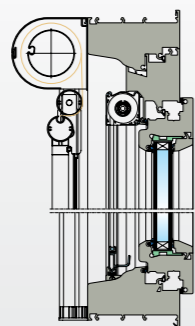
Anschluss seitlich mit Führungsschienen für Minirollladen und Insektengitter

BLOCKELEMENT MIT MARKISOLETTE

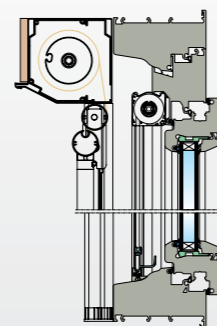
Die Markisolette bietet wirkungsvollen Sonnenschutz bei gleichzeitigem genügendem Lichteinfall zum Wohnen und Arbeiten. Auf Wunsch sind Insektengitter in das Blockelement integrierbar.



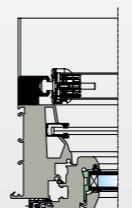
Außenansicht Blockelement mit Markisolette



Vertikaler Schnitt Blockelement mit Markisolette im sichtbaren Kasten und Insektengitter



Vertikaler Schnitt Blockelement mit Markisolette im Kasten mit Putzblende und Insektengitter



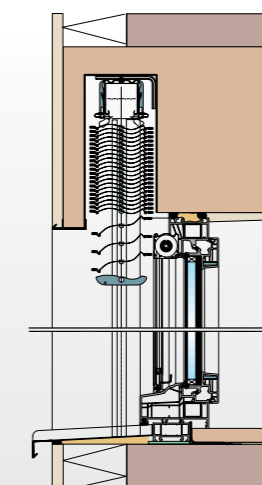
Seitlicher Schnitt Blockelement mit Markisolette und Insektengitter

BLOCKELEMENT MIT RAFFSTORE

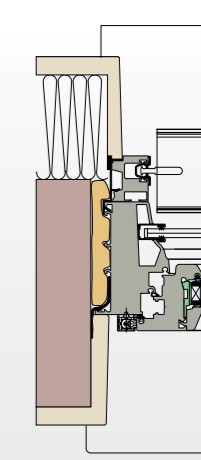
Blockelemente mit Raffstore und Insektengitter bieten optimalen Licht-, Sicht- und Insektenschutz. Der Insektenschutz ist in das Blockelement integriert. Einsetzbar für verschiedene Bauanschlussituationen.



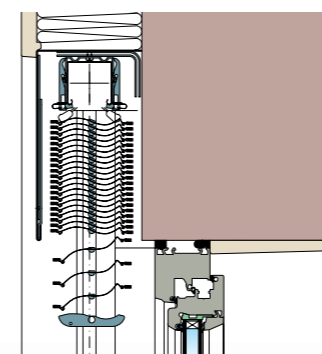
Außenansicht Blockelement mit Raffstore und Insektengitter



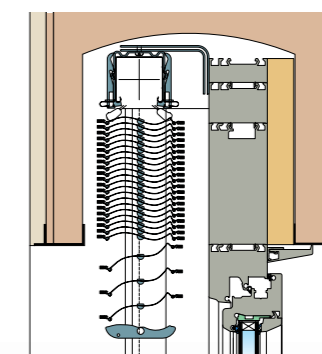
Blockelement mit Raffstore im Raffstore-Mauerkasten und Insektengitter



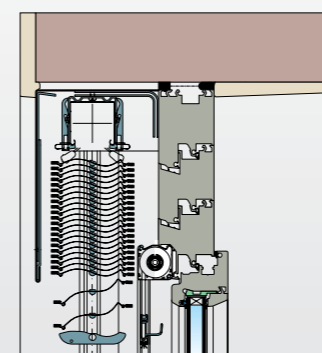
Seitlicher Anschluss Blockelement mit Raffstore mit Führungsschienen für Raffstore und Insektengitter



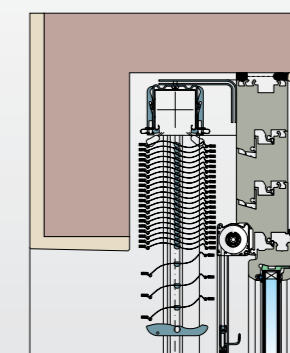
Anschluss oben Blockelement mit Raffstore im Alu-Verblendkasten in der Dämmebene



Anschluss oben Blockelement mit Raffstore im bestehenden Mauerkasten



Anschluss oben Blockelement mit Raffstore im Alu-Verblendkasten und innen Verbreiterung im stumpfen Mauerwerk



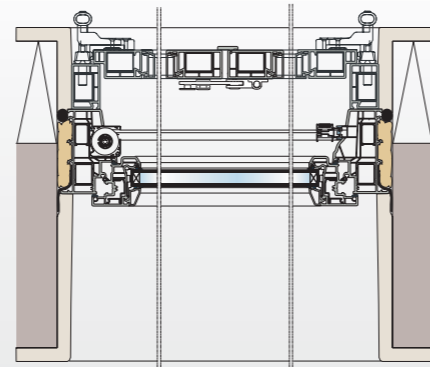
Anschluss oben Blockelement mit Raffstore mit Mauerwerk mit Außensturz und innen Verbreiterung

BLOCKELEMENT MIT VORGESETZTEM KLAPPLADEN

Beim Blockelement mit Klappladen ist das Insektengitter in den Blendrahmen integriert und vertikal oder horizontal verschiebbar. Insektengitter für Türen sind seitliche Abroller mit integrierten Führungsschienen in der Balkontürschwelle und mit einfachem Verschlussmechanismus mittels Magnet.



Außenansicht Blockelement mit Klappladen



Blockelement im Mauerwerk mit Vollwärmeschutz außen mit sicherer Befestigung am Mauerwerk und Befestigung des Klappladens mit Montagerahmen ohne große Ausstellweite der Klappladenbänder

OBERFLÄCHEN UND FARBEN

FINSTRAL Kunststoffprofile sind witterungsbeständig, wartungsarm und leicht zu reinigen. Es stehen glatte, geprägte, satinierte und strukturierte Oberflächen zur Auswahl.

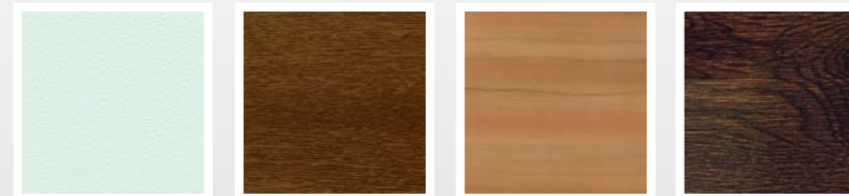


Weiß glatt

Antikweiß
geprägt

Perlweiß
geprägt

Papyrusweiß
geprägt



Azurweiß
satiniert

Holzstruktur
Castagno

Holzstruktur
Kirsch

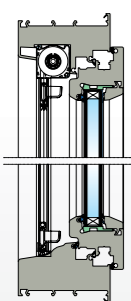
Holzstruktur
Eiche rustikal



Innenansicht Blockelement
in Holzstruktur Kirsch

INSEKTENGITTER FÜR BLOCKELEMENT

Der Insektenschutz erfolgt durch ein aufrollbares Insektengitter. Der Insektenschutz ist in Kombination mit den vorgestellten Ausführungsvarianten möglich.

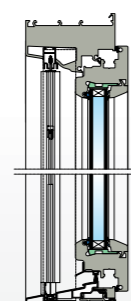


Insektengitter für Fenster

- Aufrollbares Insektengitter in Blendrahmen integriert
- Bedienung über Federzug
- Mit Rücklaufbremse ab 650 mm Breite

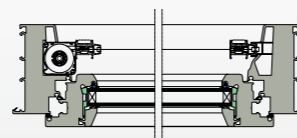


Seitliche Führungsschienen für Insektengitter in Blendrahmen integriert



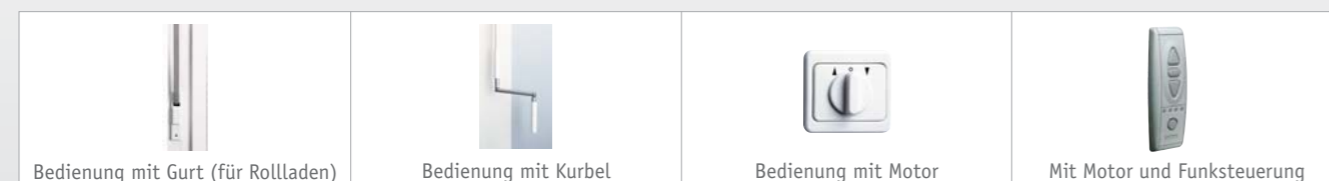
Insektengitter für Türen

- Bedienung über Federzug, Blockierung über Endmagnet
- Mit Rücklaufbremse
- Aluminium-Schwelle mit integrierter Führungsschiene für Insektengitter



Seitliches, aufrollbares Insektengitter in Blendrahmen integriert

Bedienungsmöglichkeiten für den Minirollladen, Vorsatzrollladen und Markisolette



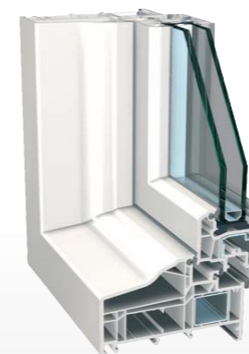
Bedienung mit Gurt (für Rollläden)

Bedienung mit Kurbel

Bedienung mit Motor

Mit Motor und Funksteuerung

FLÜGELVARIANTEN UND VERGLASUNG



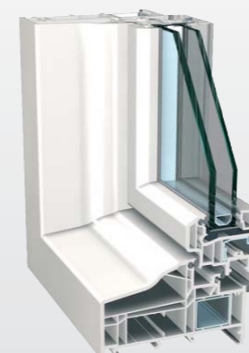
Flächenversetzter Flügel

Zweifach- und Dreifach-Wärmeschutzgläser mit Wärmedämmwerten Ug von 1,1 bis 0,6 W/m²K



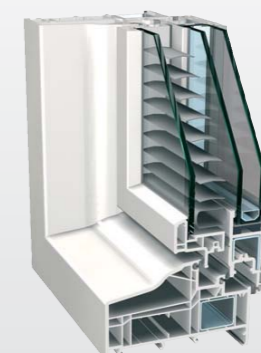
Nova-Line Flügel

Von außen verdeckt liegender Flügel mit reduzierten Profil-Ansichtsbreiten



Classic-Line Flügel

Zweifach- und Dreifach-Wärmeschutzgläser mit Wärmedämmwerten Ug von 1,1 bis 0,6 W/m²K



Verbundflügel KV

Multifunktionaler Verbundflügel mit Wärme- und Schallschutz sowie Sicht- und Sonnenschutz in einem