

*Aluminium-Garagentore:
Renovierung, Nachrüstung, Neubau.*



MADE IN GERMANY

ALULUX®
... mehr als Rollläden & Garagentore

*Auto, Fahrräder, Motorräder – zwei Garagentore!
Wir haben uns für **Detolux** und **Resident** entschieden!*



DETOLUX

Aluminium-Deckenlaufsystem



»Anfangs dachten wir, gar nicht so einfach zu lösen! Früher, da war das mit der Garage gar kein Thema. Das Auto stand darin und an die Fahrräder kamen wir auch ohne größere Probleme heran. Vor einigen Monaten wurde es aber umständlich. Papa und ich sind begeisterte Hobby-Motorsportler. Mit Motorrädern und Quads auf privaten Rennkursen zu fahren wurde schnell unsere liebste gemeinsame Freizeitbeschäftigung. Schnell erkannten wir: Ein Garagenzugang reicht einfach nicht mehr, da auch unsere Motorräder in der Garage Platz finden sollten. Die Garage ist groß und lang genug für ein zweites Garagentor an der Seite. Aber wie sollten wir das insgesamt lösen?

Vor dem Umbau haben wir den Fachmann zu Rate gezogen und nach der für uns optimalen Lösung gefragt. Die eindeutige Empfehlung vom Profi lautete dann: zwei Marken-Garagentore von Alulux, natürlich aus Aluminium!

Wir haben uns für die beiden Torsysteme Detolux und Resident entschieden. Und heute wissen wir, dass uns der Fachbetrieb bestens beraten hat. Denn Aluminium-Garagentore von Alulux zeichnen sich durch eine Vielzahl hervorragender Eigenschaften aus:

- Motorantrieb serienmäßig
- Systeme komplett aus Aluminium
- schneller nachträglicher Einbau
- hoher Einbruchschutz
- bester Bedienkomfort
- beeindruckende Oberflächenoptik
- mm-genau auf Maß gefertigt
- 12 Standardfarben ohne Aufpreis
- TÜV-geprüfte Torsysteme für Sicherheit
- Lösung für jede Einbausituation
- Tore schwingen nicht nach vorne aus
- größte Laufruhe durch **LLS**«

RESIDENT

Aluminium-Kastenrolltorsystem

VEIRTICO

Aluminium-Seitenlauftorsystem

ALULUX®

Hochwertige Qualität aus Aluminium

Die Aluminium- Garagentorsysteme von Alulux.



Garagen-Deckenlaufsystem aus Aluminium.

Der Leiseläufer unter den Garagentoren.

Detolux, das ORIGINAL unter den Deckenlaufsystemen mit überzeugender Komfortausstattung: Funkfernbedienung, im Motor integrierte Beleuchtung. Der Platzbedarf kann für den Einbau auf 8 cm im direkten Durchfahrtsbereich minimiert werden. Die Spezial-Rollenarretierungen sorgen für größte Laufruhe.



Individuelles Luxus-Garagentorsystem aus Aluminium.

Mit geschlossenem Rollkasten (siehe auch großes Foto).

Das Aluminium-Kastenrolltor der Marke Resident – für Bauherren mit sehr hohen Ansprüchen. In aufgerolltem Zustand befindet sich das Garagenrolltor im geschlossenen Aluminium-Kasten. Durch diese Konstruktion kann der gesamte Deckenbereich für die Lagerung von Jetbags, Sportgeräten oder Dachgepäckträgern genutzt werden.



Das **Aluminium-**Garagentorprofil, Typ CD 77

Rollgeformtes, doppelwandiges Aluminium-Hohlkammerprofil für Garagentore. Mit FCKW-freier Isolierausschäumung. Dickschicht-Einbrennlackierung mit Strukturlack. Deckfläche 78,5 mm. Kombinierbar mit Sichtfensterprofilen CD 78. CD 77 kann bei allen Torsystemen eingesetzt werden.



Das **Aluminium-**Garagentorprofil, Typ CD 200

Rollgeformtes, doppelwandiges Aluminium-Hohlkammerprofil für Rollläden und Garagentore. Mit FCKW-freier Isolierausschäumung. Dickschicht-Einbrennlackierung mit Strukturlack. Deckfläche 55 mm. Profil CD 200 nur bei Resident-Kastenrolltoren einsetzbar.



Garagen-Seitenlauftorsystem aus Aluminium.

Mit nahezu unbegrenzten Einbauvarianten.

Die außergewöhnliche Lösung, Garagenöffnungen intelligent zu verschließen. Hohe Eleganz, geringster Platzbedarf im direkten Sturzbereich, beste Laufeigenschaften. Mit Motor, Funkfernbedienung und Hinderniserkennung. Zwei programmierbare Toröffnungen zur kompletten oder nur teilweisen Toröffnung (Türeffekt).

Zwei Tore in einer Garage. Vorn **Detolux** und seitlich **Resident**.



Die Aufgabe war klar gestellt: zwei Garagentore in eine Garage nachträglich einzubauen, so dass Auto, Motorräder und Fahrräder jederzeit leicht zugänglich sind. Vorn gab es nur wenige cm Platz im direkten Durchfahrtsbereich und auf der Seite sollte die Garagendecke auf jeden Fall frei für einen Zwischenboden bleiben.

Wir haben uns für die Garagentorsysteme Detolux und Resident entschieden. Denn diese Aluminium-Garagentore von Alulux zeichnen sich durch eine Vielzahl hervorragender Leistungsmerkmale aus. Wir wissen das jeden Tag immer wieder zu schätzen und sind uns sicher, dass es für lange Jahre auch so bleibt.





Alulux-Garagentore – jedes ein individuell angefertigtes **Unikat.**

Garagentore von Alulux gibt es in keinem Baumarkt, sondern ausschließlich im autorisierten Fachhandel. Dem Ausmessen der bauseitig vorgegebenen Einbausituation ging ein ausführliches Beratungsgespräch mit unserem Fachhändler voraus. Natürlich wurden unsere Garagentore nicht am nächsten Tag eingebaut, denn jedes Garagentor von Alulux ist eine mm-genaue, individuelle Anfertigung, die auch die ganz persönlichen Farbwünsche erfüllt.

Zehn **Top-Komfortgründe** für Garagentore von Alulux!



1. Kompetente Fachberatung. Die Marken-Garagentore werden von ausgesuchten Alulux-Fachbetrieben angeboten. Die technische Beratung und die Produktauswahl erfolgen auf Wunsch direkt bei Ihnen vor Ort.

2. Exakt auf Ihr Wunschmaß gefertigt. Die Alulux-Aluminium-Garagentore sind Maßanfertigungen, Ihr Tor wird exakt und mm-genau auf das von Ihnen benötigte Maß gefertigt. Es gibt keine Standardgrößen, sondern immer ein für Sie speziell angefertigtes Tor. Wählen können Sie unter elf verschiedenen Farbtönen. Und auch dafür zahlen Sie keinen Cent mehr.

3. Qualität nach DIN-EN-Norm. Alle Marken-Garagentore von Alulux erfüllen die gesetzlich vorgeschriebenen DIN-EN-Normen. Das ist wichtig! Als Garagentorbesitzer sind Sie nur so auf der sicheren Seite. Lassen Sie sich auf keine Kompromisse ein.

4. Setzen Sie auf Sicherheit. Der sichere Betrieb steht bei den Alulux-Garagentoren im Vordergrund. Mit der automatischen Hinderniserkennung werden mögliche Zwischenfälle vermieden. Sie schützen Mensch, Tor und Gegenstände. Serienmäßig bei Detolux und Vertico, gegen Aufpreis beim Resident-Kastenrolltor.

5. Optimale Platznutzung vor der Garage. Mit einem Garagentor von Alulux können Sie den Platz vor der Garage optimal nutzen. Die Tore schwingen nicht nach vorn aus. So können Sie zum Beispiel Ihren Zweitwagen direkt vor der Garage parken und das Tor trotzdem jederzeit öffnen und schließen.

6. Erhöhter Einbruchschutz. Die Marken-Garagentore von Alulux machen es den Ganoven schwer. Gegen Aufpreis können Sie die Resident-Garagentore mit einer Hochschiebesicherung ausrüsten. So sichern Sie Ihre Garage sinnvoll zusätzlich ab. Bei den Detolux- und Vertico-



Aluminium – für höchste **Langlebigkeit** der Garagentore.

- Aluminium ist das optimale Metall für Bauprodukte, die täglich der Witterung ausgesetzt sind, die zudem leicht, aber trotzdem von hoher Festigkeit sein müssen.
- Aluminium ist korrosionsfrei und die Oberfläche unserer Aluminium-Garagentorprofile ist zudem noch mit einer hochwertigen Dickschicht-Einbrennlackierung versehen. Alurollladenprofile bieten aber noch weitere Vorteile:

FCKW-freie Ausschäumung:

- ✓ leiser Lauf, resonanzfrei, verwindungssicher

einprofilierte Rillen:

- ✓ höhere Profilstabilität und bessere Profilloptik

absolute Farb- und Lichtechtheit:

- ✓ kein Nachstreichen
- ✓ jahrzehntelange Farbbrillanz

absolute Funktionssicherheit:

- ✓ Aluminium dehnt sich bei Hitze nicht so stark aus wie Kunststoff
- ✓ Die Garagentore aus Aluminium können immer problemlos bedient werden

Es gibt eben Dinge, die sollten
besser aus Aluminium sein!

Garagentoren werden die Motoren serienmäßig mit **AÖS** (Anti-Öffnungs-Sperre) geliefert.

7. Wohltuende Laufruhe. Die Aluminium-Garagentore von Alulux beeindrucken durch beste Laufeigenschaften. Größte Laufruhe durch das serienmäßige **LLS** (Leise-Lauf-System) bei Detolux und Vertico. Die Garagentore werden nicht starr gezogen, sondern über ein Rollensystem geführt. Bei Resident sorgt die Komfort-Rollkonsole (gegen Aufpreis) für besten Torlauf und materialschonende Bewegung.

8. Wenige cm Platz sind ausreichend. Die Alulux-Garagentorsysteme passen in jede Garagenöffnung. Beim Resident-Rolltor kann die gesamte Garagendecke als Stauraum genutzt werden. Detolux läuft unter der Decke und benötigt nur 14 cm Platz im Durchfahrtsbereich und das Vertico-Seitenlaufotor beansprucht hier nur 5 cm Platz.

9. Bedienungskomfort per Motor und Funk! Der elektrische Motor ist bei den Alulux-Garagentoren selbstverständliches Komfortmerkmal. Eine zusätzliche Funkfernbedienung für die Garagentore zählt zum Bequemsten,

was man sich vorstellen kann. Und diesen Komfort erhalten Sie bei Detolux und Vertico sogar serienmäßig. Bei den Resident-Toren ist eine Steuerung für die Funkfernbedienung gegen Aufpreis lieferbar.

10. Schnell montiert – einfache Pflege! Der Fachbetrieb baut die montagefreundlichen Tore innerhalb weniger Stunden ein. Die Pflege ist für Sie ganz einfach: Die Toroberfläche mehrfach jährlich mit sauberem Wasser vorreinigen und dann den speziellen Alulux-Cleaner benutzen. So werden Sie viele Jahre große Freude an Ihrem Garagentor haben.

DETOLUX® Nur wenige cm Platzbedarf.

Regenreiche Zeiten gibt es zu jeder Jahreszeit. Wenn Sie mit Ihrem Wagen losfahren, sind Sie oft schon klitschnass. Tor aufschließen, Tor hochwuchten und wieder schließen. So muss es in Zukunft nicht mehr sein. Gönnen Sie sich ein automatisches Garagentor aus Aluminium. Gönnen Sie sich das automatische Detolux-Deckenlauftor.

Das Detolux-Garagentorsystem im Überblick

- › komplettes Aluminium-Garagentor
- › mm-genau auf Wunschmaß gefertigt
- › Platzbedarf im Sturzbereich auf 8 cm minimierbar
- › 12 Standardfarben + 36 Sonderfarben Renolit
- › bis 400 cm Öffnungsbreite
- › serienmäßig mit Funkfernbedienung und Motor
- › mit integrierter Hinderniserkennung
- › Garagen-Innenbeleuchtung
- › Notentriegelung innen, serienmäßig
- › Motor mit **AÖS** (Anti-Öffnungs-Sperre)
- › kein Platzverlust vor der Garage, Tor schwingt nicht aus
- › beidseitige Absturzsicherung
- › Lüftungsprofil serienmäßig
- › größte Laufruhe durch **LLS** (Leise-Lauf-System)
- › Anpassung an die Dachneigung, bis 10%
- › Sichtfensterprofile gegen Aufpreis
- › TÜV-zertifiziert, gefertigt nach DIN-EN-Sicherheitsnormen
- › Solar- oder Akkuantrieb gegen Aufpreis





RESIDENT Die Luxusklasse der Garagentore.

In der heutigen Zeit werden sehr hohe Ansprüche gestellt, wenn es um das Verschließen von Garagen geht. Hinter der Öffnung befinden sich oft wertvolle Fahrzeuge oder Gegenstände. Immer mehr Bauherren und Familien treffen deshalb eine souveräne Entscheidung: das Resident-Aluminium-Garagentor von Alulux. Beste Qualität erleben!

Das Resident-Garagentorsystem im Überblick

- › komplettes Aluminium-Garagentor
- › mm-genau auf Wunschmaß gefertigt
- › Platzbedarf für Rollkasten im Sturzbereich = mind. 25 cm
- › 12 Standardfarben + 36 Sonderfarben Renolit
- › bis 540 cm Öffnungsbreite
- › serienmäßig mit Motor
- › geschlossener Aluminium-Blendenkasten
- › kein Platzverlust vor der Garage, Tor schwingt nicht aus
- › mit Abrollsicherung
- › Sichtfensterprofile gegen Aufpreis
- › TÜV-zertifiziert, gefertigt nach DIN-EN-Sicherheitsnormen
- › Hinderniserkennung/Funkfernbedienung gegen Aufpreis



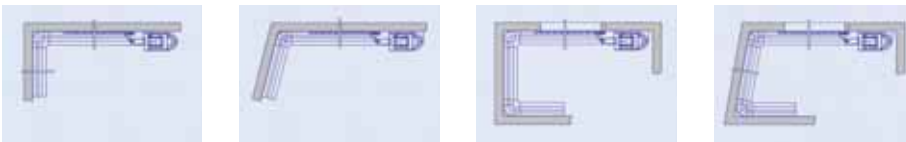


VERTICO Alleskönner mit Multi-Komfort.

Das Vertico-Seitenlauftor ist eine außergewöhnliche Lösung, Garagenöffnungen bis zu einer Breite von 562 cm intelligent zu verschließen. Die serienmäßige Ausstattung mit Motor, Funkfernbedienung und integrierter Hinderniserkennung ist Beleg für das Erfüllen von Komfort und Sicherheit.

Das Vertico-Garagentorsystem im Überblick

- › komplettes Aluminium-Garagentor
- › mm-genau auf Wunschmaß gefertigt
- › Platzbedarf im Sturzbereich auf 5 cm minimierbar
- › 12 Standardfarben + 36 Sonderfarben Renolit
- › bis 562 cm Öffnungsbreite
- › serienmäßig mit Funkfernbedienung und Motor
- › mit integrierter Hinderniserkennung
- › 2 programmierbare Öffnungen (Türeffekt)
- › Garagen-Innenbeleuchtung
- › Notentriegelung innen, serienmäßig
- › Motor mit **AÖS** (Anti-Öffnungs-Sperre)
- › nur 13 cm Platzbedarf für seitlichen Wenderadius
- › kein Platzverlust vor der Garage, Tor schwingt nicht aus
- › größte Laufruhe durch **LLS** (Leise-Lauf-System)
- › sehr hohe Flächenstabilität durch vertikale Profilanordnung
- › TÜV-zertifiziert, gefertigt nach DIN-EN-Sicherheitsnormen
- › Solar- oder Akkuantrieb gegen Aufpreis





Viele gute Gründe: Wir haben uns für Garagentore von **Alulux** entschieden!



Hochwertige Aluminium-Tore



Leise-Lauf-System bei Vertico und Detolux



Automatische Hinderniserkennung



Komfort-Funkfernsteuerung



FCKW-frei ausgeschäumte Aluprofile



Kein Ausschwingen der Tore



Resident mit Flüster-Rollkonsolen



Motor mit integrierter Anti-Öffnungs-Sperre



TÜV-geprüfte Sicherheit



Große Farbvielfalt



Laut DIN-EN-Sicherheitsnorm gefertigt



Motor für Solar- oder Akkubetrieb





Ein Garagentor sollte seine Besitzer viele Jahre zuverlässig begleiten. Oft betätigt man das Tor mehrmals täglich, denn die Garagen werden heutzutage nicht nur für Fahrzeuge genutzt. Da sollten bei der Garagentorauswahl Qualität, Nutzungssicherheit und Komfort an erster Stelle stehen, damit auch die richtige Entscheidung für ein zuverlässiges Produkt getroffen wird.

Wer auf der Suche nach einer besonderen Lösung für seine Garage ist, für den kommt eigentlich nur ein automatisches Garagentor aus hochwertigem Aluminium in Frage.

Aluminium ist korrosionsfrei und die Oberfläche der Alutorprofile ist zudem noch mit einer überlegenen Dickschicht-Einbrennlackierung versehen. Deswegen ist Nachstreichen hier nie ein Thema. Also keine Frage: ALUMINIUM!

Die Garagentorsysteme von Alulux werden im Neubau eingesetzt, eignen sich aber auch in hervorragender Art für die Renovierung und Nachrüstung. Zum Beispiel, wenn Sie nach dem jahrelang per Hand mühsam zu bedienenden Garagenschwingtor mal was wirklich Gutes für die Zukunft haben wollen. Die Aluminium-Garagentore von Alulux zeichnen sich durch eine Vielzahl hervorragender Eigenschaften aus:

- Motorantrieb serienmäßig
- Systeme komplett aus Aluminium
- schneller nachträglicher Einbau
- hoher Einbruchschutz
- bester Bedienkomfort
- beeindruckende Oberflächenoptik
- mm-genau auf Maß gefertigt
- 12 Standardfarben ohne Aufpreis
- TÜV-geprüfte Torsysteme für Sicherheit
- Lösung für jede Einbausituation
- Tore schwingen nicht nach vorn aus
- größte Laufruhe durch **LLS**

Selbstverständlich **beste Ausstattung** bei unseren Garagentoren.

Die Garagentore von Alulux sind eine wertvolle und komfortable Bereicherung für jede Garagenöffnung. Bei der Herstellung werden hochwertige Funktionselemente eingesetzt. Von außen nicht sichtbar, sorgen die Qualitätsbauteile für höchste Produktzuverlässigkeit.

Lackierte Aluminium-Bauteile.

Sämtliche Aluminium-Bauteile der Grundkonstruktion sind bei den Alulux-Garagentoren mit einer hochwertigen Pulverbeschichtung versehen.

Jederzeit Sicherheit.

Alle Garagentorsysteme von Alulux verfügen über sogenannte Absturzsicherungen. Die Sicherheit der Nutzer ist so jederzeit gewährleistet.

Leichtgängig und langlebig.

Durch die sinnvolle Kombination von verschiedenen Werkstoffen wird Leichtgängigkeit und lange Haltbarkeit bei den Garagentoren erreicht.

Präzisions-Seilumlenkung (Detolux).

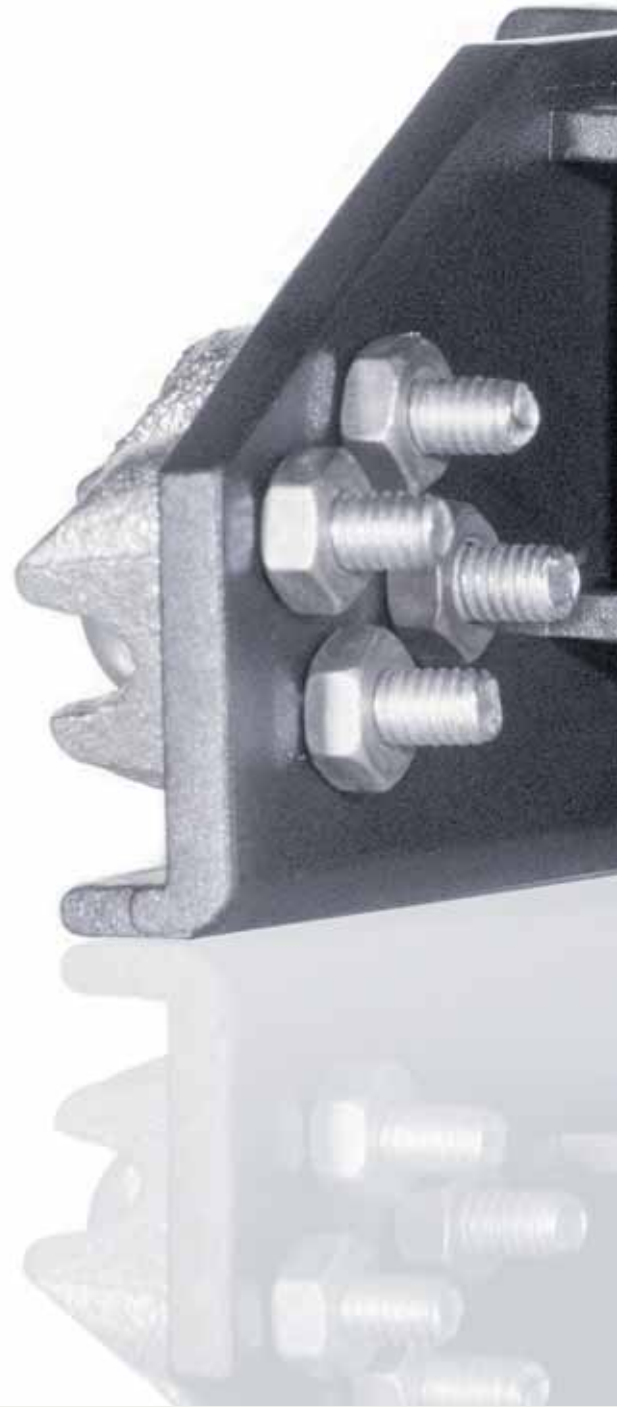
Die Umlenkung der Ausgleichsseile für die Federpakete wird präzise und sanft geführt.

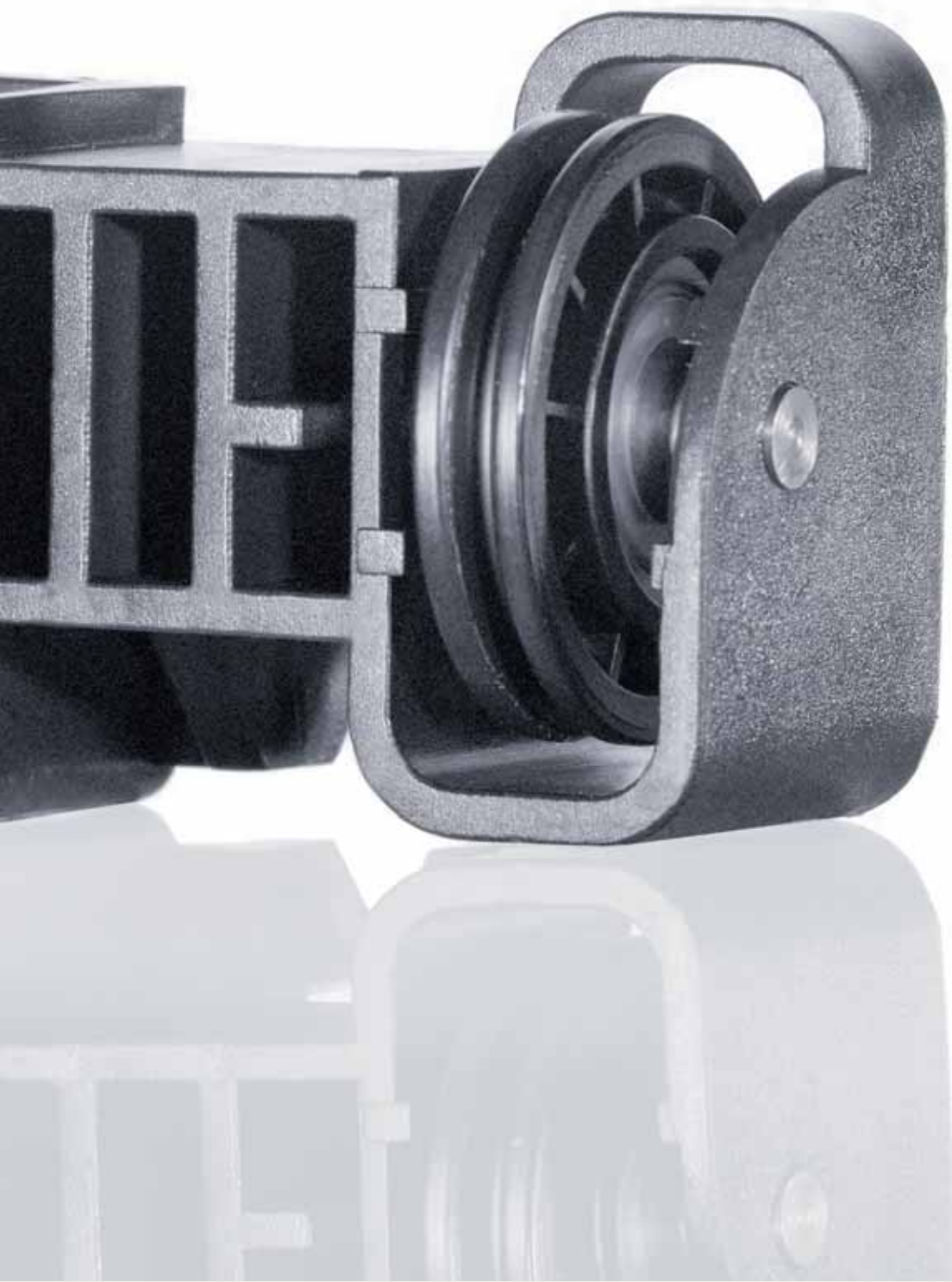
Aludruckguss-Endstabarretierung (Detolux).

Da, wo Beanspruchung besonders kraftvoll und groß ist, setzt Alulux bei den Garagentoren hochwertige Druckgussteile ein.

Komfort durch Multi-Steuerungen.

Wie Sie Ihr neues Garagentor betätigen wollen, das legen Sie selber fest. Hier können Sie unter verschiedenen Komfortvarianten wählen.





Bitte achten Sie beim Garagentorverkauf auf die **Europannorm DIN-EN 13241-1**.



Lieferbare **Farben** der Garagentorprofile.

Die abgebildeten Farben können aus drucktechnischen Gründen von den Originalfarben geringfügig abweichen. Bei CD 77 sind zusätzlich 36 Renolit-Farbtöne gegen Aufpreis erhältlich.



Aluminium-Profil, **Typ CD 77**, für Resident, Detolux und Vertico

01 Weiß	02 Hellgrau	03 Braun	04 Alu-metallic	11 Hellbeige	16 Purpurrot
30 Dahliengelb	31 Tannengrün	32 Cremeweiß	54 Golden-Oak	79 Stahlblau	80 Anthrazitgrau



Bei der Einrichtung von Garagentoren sind die Sicherheitsmerkmale nach der Europannorm 13241-1 zu beachten. Als Besitzer und Betreiber müssen Sie mit Ihrem privaten Garagentor diese Anforderungen erfüllen.

Die Torsysteme Detolux, Resident und Vertico sind TÜV-geprüft und werden nach der aktuellen Europannorm gefertigt. Sie müssen aber jeweils exakt auf die baulichen Gegebenheiten abgestimmt werden. Konformitätserklärung, CE-Kennzeichnung, Prüfbuch und ein individuelles Typenschild zählen zum Lieferumfang unserer Marken-Garagentore. Alles komplett geprüft und zertifiziert. Die genannten Sicherheitsbestimmungen sind Auszüge aus der Norm. Sie sind nicht vollständig und wortwörtlich übernommen. Es gelten weitere Anforderungen, die zu beachten sind.

Auszüge aus der europäischen Norm:

Handbetätigung (Punkt 4.4)

Bei Stromausfall oder Versagen des Torantriebes muss eine eingeschlossene Person in der Lage sein, den Raum zu verlassen. Dies kann durch einen zweiten Ausgang oder durch eine Notentriegelung des Tores von innen erfolgen. *Bei Detolux und Vertico ist die Notentriegelung von innen serienmäßig. Bei Resident ist sie gegen Aufpreis erhältlich.*

Sicherung/Hauptschließkante (Punkt 4.5)

Für alle automatischen Garagentore mit Funkbetrieb/Impulsbetrieb gilt, dass die Hauptschließkante mit einer fehlersicheren Schaltleiste ausgestattet sein muss. Das heißt, wenn ein Hindernis im Laufbereich erkannt wird, muss das Tor stoppen und das Hindernis durch Auffahrt wieder freigeben. *Bei Detolux und Vertico kommt serienmäßig eine mikroprozessorgesteuerte Abschaltautomatik zum Einsatz. Bei Resident ist das Benny-Funk-Komfortpaket gegen Aufpreis erhältlich.*

Absturzsicherung

Garagentore müssen gegen Abstürze und unkontrollierte, nicht ausgeglichene Bewegungen gesichert sein, sobald die Kraft an der Hauptschließkante mehr als 15 kg erreicht. *Das ist beim Detolux-Garagentor durch die beidseitigen Sicherheitsfederpakete der Fall. Resident-Rolltore verfügen serienmäßig über eine Abroll-sicherung, die die Toranlage gegebenenfalls elektrisch abschaltet und mechanisch zum Stillstand bringt.*

Steuerung stromlos

Jedes Tor muss mit einer Trenneinrichtung ausgerüstet sein, die alle hereinführenden Leiter trennt. Diese müssen gegen unbefugtes oder unbeabsichtigtes Wiedereinschalten gesichert werden können. *Bei Detolux, Vertico und beim Resident-Garagentor mit Benny-Funk-Komfortpaket (gegen Aufpreis) ist dies durch den Schukostecker gewährleistet. Bei fester Installation ist ein Hauptschalter notwendig.*

Gehen Sie kein Risiko ein! Garagentorkauf ist Vertrauenssache. Fragen Sie Ihren Alulux-Fachhändler nach der korrekten Ausstattung für Ihr Garagentor.



Aluminium-Profil, Typ CD 200, für Resident

01 Weiß	02 Hellgrau	03 Braun	04 Alu-metallic
08 Creme	11 Hellbeige	54 Golden-Oak	

Lieferbare Farben für Aluminium-Kasten Resident

01 Weiß	02 Hellgrau	03 Braun
04 Alu-metallic	10 Dunkelbraun	11 Hellbeige

Die *Ausstattung* im Überblick

	<i>Detolux</i>	<i>Resident</i>	<i>Vertico</i>
● serienmäßig ○ gegen Aufpreis			
Motorantrieb	●	●	●
System-Fertigung nach DIN-EN 13241-1	●	●	●
TÜV-geprüftes Garagentorsystem	●	●	●
mm-genaue Maßanfertigung aus Aluminium	●	●	●
Funkfernbedienung	●	○	●
Hinderniserkennung	●	○	●
Nothandbedienung innen	●	○	●
Nothandbedienung außen	○	○	○
Hochschiebesicherung/Motor mit AÖS	●	○	●
Komfort-Rollkonsole/ LLS (Leise-Lauf-System)	LLS	Komfort-Rollkonsole (Aufpreis)	LLS
Abrollsicherung/Absturzsicherung	●	●	nicht notwendig
Endstab teilweise einziehbar	●	●	●
Schlüsselschalter, Aufputz- oder Unterputz-	○	○	○
NCT (Nummern-Code-Taster)	○	○	○
Strukturlack bei SG-Profilen der Toroberfläche	●	●	●
Führungsschienen mit Distanz	○	●	○
Sichtfensterprofile zurüstbar	○	○ bei CD 77	○
Lüftungsprofil	●	○ bei CD 77	–
Mindestplatzbedarf im Durchfahrtsbereich	8/14 cm	25/30 cm	5 cm
Standardfarben	12	7 bei CD 200, 12 bei CD 77	12
Solar- oder Akkuantrieb	○	–	○



